



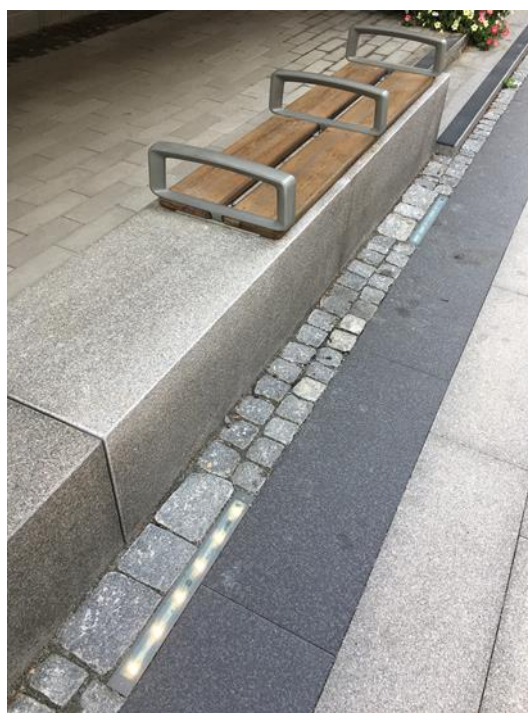
Gjutarplan, Kallhälls Centrum

Mark & Väg, Anläggning

Omfattning

Entreprenaden omfattade utförande av finplanering innefattande gårdsupprustning, plattsättning, Stensättning, Sprängning, Ledningsläggning 110-160mm, markjusteringar och plantering. Projektet omfattade också installationer i form av fontän, konstverk, parkbänkar och gradänger.

I projektet hade vi en logistikutmaning med gående som behövde komma fram till entréer till affärer samt pendeltåget som ligger i anslutning till centrumtorget.



**Beställare**

Järfälla Kommun

Bygglédare/Kontakt

Företag: Midroc

Tider

Arbetet påbörjades år 2017-09 och pågick till 2018-06.

Entreprenadform

Generalentreprenad

Entreprenadsumma

Entreprenadsumman för detta projekt var ca 19,5 Mkr

Organisation JVAB

Arbetschef: Roni Ahlqvist