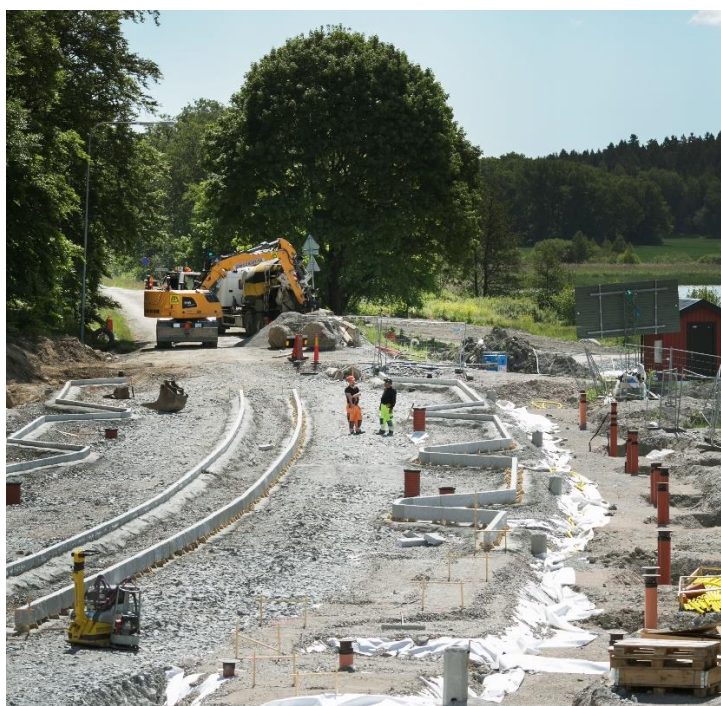


Vatten & Avlopp, Mark & Väg

Omfattning

Upplands Väsby kommun bygger en ny stadsdel kallad Eds Allé. Området byggs med småhus och flerbostadshus. Totalt kommer cirka 800 bostäder att byggas i flera etapper. Projektet avsåg första etappen i Eds allé, vilken innehåller cirka 230 bostäder samt 3 500 m gata och ledningar.

Byggprojektet har omfattat gatubyggnad, VA-ledningar, pumpstationer, ett flertal dagvattendammar, parkytor, ny belysning samt schakt för el, tele och fjärrvärme. Arbetet har inneburit stora trafikomläggningar av bland annat Mälarvägen och Älvsundavägen.





Eds Allé

Beställare

Upplands Väsby Kommun

Byggledare/Kontakt

Företag: M Andersen byggledning AB

Tider

Arbetet påbörjades hösten 2015 och pågick till hösten 2018.

Entreprenadform

Utförandeentreprenad

Entreprenadsumma

Entreprenadsumman för detta projekt var 210 Mkr.

Organisation JVAB

Carl Johan Paulsson