

Annedal Markarbeten etapp 2A

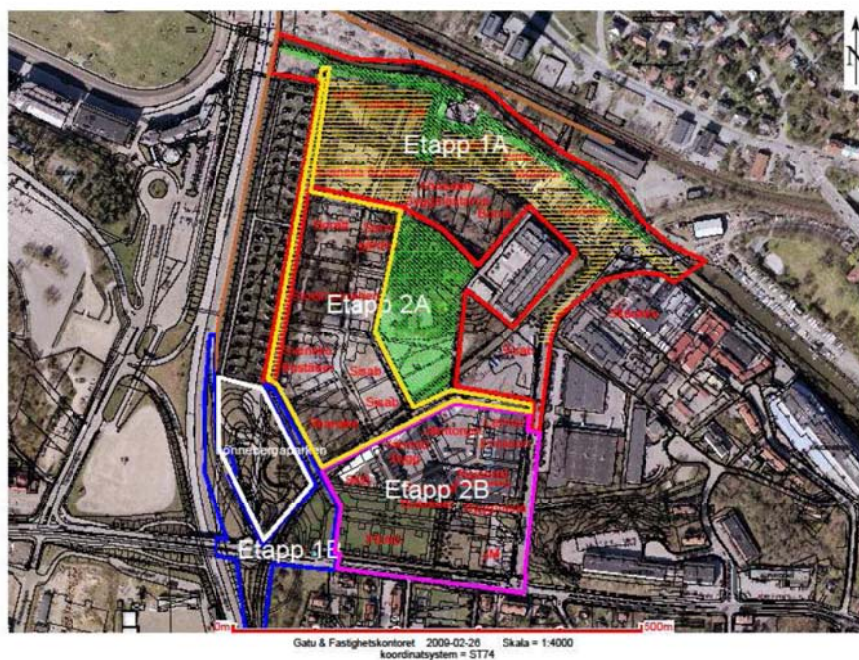
Omfattning

Annedalsområdet ska omvandlas från att vara ett arbets- och bostadsområde i Stockholms utkanter till att bli en del av stadens och regionens utvidgade kärna. Områdets yta är ca 20 ha.

Entreprenad Annedal, etapp 2A omfattar följande arbeten – grovterrassering och marksanering på både allmän och kvartersmark. På kvartersmark skall schakt utföras ner till beräknade nivåer alt ner till bergs överyta. Schaktvolym inom entreprenaden är cirka 64 000 m³.

Marksaneringen utförs genom schaktning, sortering av förklassificerade massor i rutnät (10x10 m) samt borttransport av massor till deponi eller inom entreprenadområdet. I entreprenaden ska ungefär 47 000 ton massor deponeras på godkänd mottagningsanläggning.

I entreprenaden ingår även grundförstärkning med kalkcementpelare, markarbeten för kabelgravar, sättning av fundament, skelettjord samt att utföra körbanor och gångtytor upp t.o.m. AG-lagret.



Beställare

Exploateringskontoret
Kontaktperson: Ingrid Fors
Telefon: 08-508 275 09
Mobil: 076-122 75 09
E-post: ingrid.fors@expl.stockholm.se

Tider

Arbetet påbörjades år 2010 och pågår till 2011.

Kontraktssumma

Kontraktssumman för detta projekt är cirka 55 Mkr.

Organisation JVAB

Arbetschef: Sven-Åke Ardéhn, Edmund van der Heijden
Platschef: Gert Eriksson
Arbetsledare: Mikael Lidén